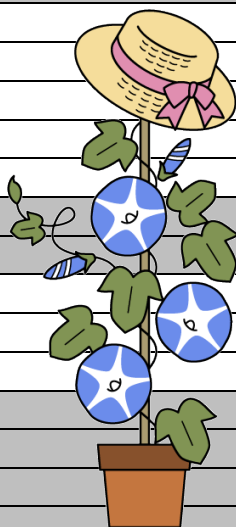


7月のおもな予定

日	曜日	行事予定
1	水	全校朝会 (TV放送) 3年視力 1年聴力 (1~3組)
2	木	避難訓練 2年視力 1年聴力 (4~5組) 委員会活動
3	金	1年視力 さくら聴力 PTA会費集金日
4	土	
5	日	
6	月	
7	火	埼玉県学力・学習状況調査 さくら懇談会
8	水	6年懇談会
9	木	5年懇談会
10	金	教育相談日
11	土	
12	日	
13	月	
14	火	4年懇談会
15	水	3年懇談会
16	木	2年懇談会
17	金	1年懇談会
18	土	
19	日	
20	月	
21	火	
22	水	
23	木	海の日
24	金	スポーツの日
25	土	
26	日	
27	月	
28	火	
29	水	A4日課
30	木	A4日課 給食最終日
31	金	A3日課 第1学期終業式



8・9月のおもな予定

- 8/19日 (水) A3日課 第2学期始業式 (TV)
- 20日 (木) A4日課 給食開始
- 21日 (金) 5時間授業 通学班会議
- 26日 (水) 全校朝会 (TV?)
- 27日 (木) 委員会活動
- 9/2日 (水) 5・6年発育測定
- 3日 (木) 3・4年・さくら発育測定 委員会
- 4日 (金) 1・2年発育測定 全体練習①
- 7日 (月) 教育実習開始~9/25
- 9日 (水) 全体練習②
- 10日 (木) 運動会係会議①
- 16日 (水) 全体練習③
- 17日 (木) 運動会係会議②
- 18日 (金) 運動会前日準備
- 19日 (土) 秋季大運動会
- 20日 (日) 秋季大運動会予備日
- 23日 (水) 振替休業日
- 29日 (火) 1・3・5年体育朝会 教育相談日
- 30日 (水) 全校朝会 (TV?)

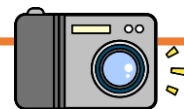
自転車保険の加入はお済みですか？

自転車による高額賠償事故が全国で見られます。埼玉県も平成30年4月1日から自転車を運転する場合には**自転車損害保険等への加入が義務**となりました。児童も自転車を使う場面が多いかと思われます。未加入の方は、早めにご加入ください。



週末にメールマガジンを配信しています

5月末のより、毎週末にメールマガジンを連絡メールで送信しています。授業や給食など学校生活の様子をお伝えしています。毎回添付ファイル (PDF資料) に画像も載せていますので、ご覧ください。



7月 給食費集金自動払込

- ・振込日 7月8日 (水)
 - ・振込金額 4,400円 (手数料10円)
 - ・再払込日 7月20日 (月)
- ※口座残額の確認をお願いします。



【重要】令和2年度 給食費について

今年度は、4・5月の給食提供が無かったため、6月分の集金はありませんでした。一方で、7・8月の給食回数が増えたため、当初予定している集金額では不足が生じます。そのため、**通常8月には引き落としを行っておりませんが、不足を補うため引き落としを実施します。**詳細は後日お知らせします。保護者の皆様のご協力をお願いします。

令和2年度 学校運営協議員

今年度の学校運営協議員の皆様です。よろしくお願いいたします。

