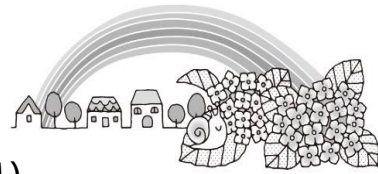


あおぞら

6月号



(保健だより)

令和2年6月 志木小 保健室

やっと長い休校が終わりましたね。みなさんの元気な笑顔に会うことができ、とてもうれしかったです。1年生は初めての学校なので、何をやるのかな、どんなお友達がいるのかな、とドキドキしているのでしょうか。2～6年生も久しぶりの学校ですから、いつも以上にわくわくしたり、緊張したりしているかと思います。今のみなさんの体と心は、生活のリズムや環境が急に変わって疲れやすくなっています。そして、疲れている時はかぜや病気にかかりやすくなります。「早ね・早起き・朝ごはん」と「こまめに手洗い」を心がけて、毎日元気に過ごせるようにしましょう。



6月の保健目標 歯の健康に気をつけよう

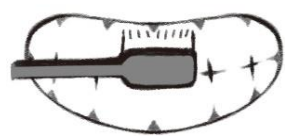
休校の間、歯みがきはしっかりできていましたか？毎日食後にみがいたよ！という人も、ちょっとさぼりぎみだったなという人も、一度自分のみがき方を見直してみましょう。今年度の歯科健診は2学期です。その時にむし歯が見つからないようにがんばりましょう！



歯みがきのポイント3つ

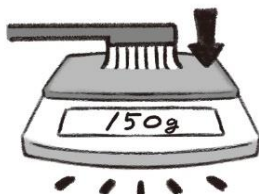
1 毛先の当て方

歯と歯肉の境目、歯と歯の間にきちんと当てる



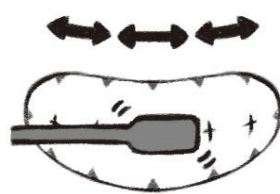
2 カ加減

150～200gくらいの軽い力でみがく



3 動かし方

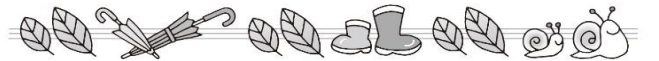
小刻みに動かして1～2本ずつみがく



6月の保健行事

- 15日(月) 発育測定(6年)
尿検査容器配付(全学年)
- 16日(火) 尿検査提出(全学年)
- 17日(水) 尿検査提出予備日
- 18日(木) 発育測定(5年)
- 19日(金) 発育測定(4年)
- 22日(月) 発育測定(3年)
- 23日(火) 発育測定(2年)
- 24日(水) 発育測定(1年1～3組)
- 25日(木) 発育測定(さくら・1年4・5組)
- 26日(金) 視力検査(6年)、聴力検査(5年)
- 29日(月) 視力検査(5年)、聴力検査(3年)
- 30日(火) 視力検査(4年)、聴力検査(2年)

保護者の皆様へ



☆毎日、健康カードの記入と提出をお願いいたします。朝の検温に加え、夕方(帰宅後)にも検温をお願いします。

(新しい6月分の用紙は4月の上に貼り付けてお使いください。)

☆発熱(平熱+1℃)、咳などの風邪症状がみられる場合には、症状がなくなるまで登校を控えるようお願いいたします。症状改善後、登校される際は、様式1-2「新型コロナウイルス感染症罹患の疑いについての出席停止措置に係る登校届」(保護者記入)をご提出ください。出席停止扱いとなります。(志木小ホームページからもダウンロードできます。)

☆学校医等による健康診断(内科・歯科・耳鼻科・眼科・心臓・脊柱側弯)は、新型コロナウイルス感染症予防のため、今年度は2学期以降に実施することとなりました。その他の検査は、感染予防対策を講じつつ順次実施していきますので、ご理解とご協力をお願いいたします。

☆学校での検査の結果、再検査や治療などが必要と判断された場合には、保健室より書類をお渡しします。その際は、書類をご持参の上医療機関を受診して頂き、結果を学校までお戻しください。

☆給食後の歯磨き・週1回のフッ化物洗口は、新型コロナウイルス感染症予防のため、当面の間実施を中止します。再開する際は事前にご連絡いたします。