

# 10月のおもな予定

| 日  | 曜日 | 行事予定   |
|----|----|--|
| 1  | 火  | おはようタイム                                      |
| 2  | 水  | 全校朝会   |
| 3  | 木  | 1・5年体育朝会 委員会活動<br>3年社会科見学                    |
| 4  | 金  | 2・4・6年・さくら体育朝会                               |
| 5  | 土  |  |
| 6  | 日  |  |
| 7  | 月  | 読書タイム  |
| 8  | 火  | 児童集会 さくら学級合同校外学習                             |
| 9  | 水  |  |
| 10 | 木  | クラブ活動  |
| 11 | 金  | 2年生活科見学                                      |
| 12 | 土  |  |
| 13 | 日  |  |
| 14 | 月  | 体育の日   |
| 15 | 火  | 児童集会（6年生を励ます会）                               |
| 16 | 水  | 6年市内陸上大会                                     |
| 17 | 木  | 3年校外学習 クラブ活動                                 |
| 18 | 金  | ふれあい祭り①<br>2年ミュージックフェア                       |
| 19 | 土  | ふれあい祭り②                                      |
| 20 | 日  | ふれあい祭り③                                      |
| 21 | 月  | 就学時健康診断                                      |
| 22 | 火  | 即位礼正殿の儀                                      |
| 23 | 水  | おはようタイム                                      |
| 24 | 木  | 1・3・5年体育朝会<br>1～6年持久走大会前健康診断<br>3年校外学習 クラブ活動 |
| 25 | 金  | 2・4・6年・さくら体育朝会                               |
| 26 | 土  | 短縮4時間 土曜公開授業（給食有り）<br>読書タイム                  |
| 27 | 日  |  |
| 28 | 月  | 振替休業日  |
| 29 | 火  | おはようタイム 1・2年校外学習                             |
| 30 | 水  | 音楽集会（5年発表）                                   |
| 31 | 木  | 5年市内音楽会 委員会活動                                |

# 11月のおもな予定

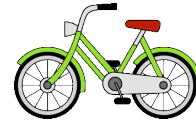
- 1日（金）市内一斉授業研B 4日課
- 8日（金）4年社会科見学
- 9日（土）創造展（総合福祉センター）※～10日
- 15日（金）月曜日課
- 21日（木）校内持久走大会
- 22日（金）持久走大会予備日
- 25日（金）6年元気に育つ志木っ子条例講演会
- 28日（木）クラブ参観
- 29日（金）6年社会科見学



## 学校への自転車での来校について（お願い）

これまで学校行事に自転車で来校される場合、パルシティの駐輪場を貸していただいていた。この度、市役所の移転工事等に伴い、駐輪場の優先順位を①校庭、②パルシティとさせていただきます。校庭門入ってすぐの桜の木側と体育館前アスファルト部部を開放しますので、ご利用ください。

直近の10月26日（土）学校公開から上記の対応をお願いします。なお、PTA活動に係わる駐輪につきまは、校庭を開放しません。学校行事のみの対応となります。



## 連絡メール届いていますか？

先日、2週に渡りテストメールを流しました。未着信の方は教頭までご連絡ください。



## 非常勤職員の紹介

9月17日（火）より、非常勤職員のさんが着任されました。主に職員室で事務業務を担当します。

## 市P連バレーボール大会

9月7日（土）市民体育館で行われた市P連バレーボール大会で、志木小学校チームは惜しくも2位でした。志木第2小学校との決勝戦は接戦となりました。メンバーの皆様お疲れ様でした。



## 10月 給食費集金自動払込

・払込日 10月8日（火）

・払込金額 4,400円

（手数料10円）・再払込日10月21日（月）

※消費税増税に伴い、給食費が変更になります。

※口座残額の確認をよろしくお願いします。