

あおぞら 6月号

平成27年6月1日 志木市立志木小学校

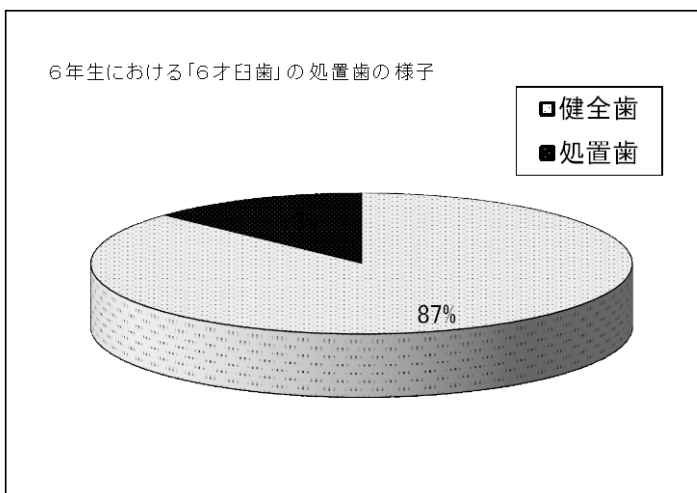
5月の体力テストでは、たくさん練習をして、本番も、みんなががんばっていました。とても暑くなった日は、「頭が痛いです」「だるくて気持ちがわるいです」と保健室に来る人もいましたが、運動後に、しっかり水分をとっている人もたくさんいました。

は けんこう き 6月の保健目標 歯の健康に気をつけよう

大事にしよう「永久歯」

永久歯は、一生使う大事な歯です。乳歯から永久歯へのはえかわりは、6才くらいから始まります。「6才臼歯」と呼ばれるとても大事な「第一大臼歯」がはえ、前歯も乳歯から永久歯にはえかわってきます。「6才臼歯」がはえる頃は、歯みがきがあまり上手にできず、しかも一番奥にはえるため、この歯をむし歯にしてしまう確率が高くなっています。

下のグラフは本校の6年生の「6才臼歯」の処置歯の様子です。



このグラフで分かるように、6年生の「6才臼歯」の13%が処置した歯になっています。

8020（80才で自分の歯を20本保持する）運動が叫ばれています。歯みがきの励行や、歯によい食事などに気をつけて大切な歯、特に永久歯がむし歯にならないよう努力し続けたいものです。

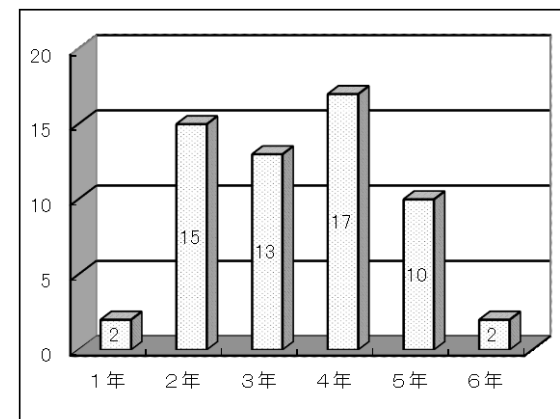
《おうちの方へ》
守ってあげてください！子どもの歯の健康！
小学校に入学するころから、乳歯が抜け始め永久歯が生えてきます。この時期の口の中は、乳歯と永久歯が入り交じりデコボコして複雑です。特に「六歳臼歯」と呼ばれる最初の永久歯は、物を噛み砕く力が一番大きく、永久歯の歯並びやかみ合わせの基本となる重要な歯です。完全生えるまでに、約一年かかるため手前の乳歯より背が低く、生えたのに気がつかなかったり、歯ブラシの毛先が届きにくかったりして、むし歯になりやすい状態にあります。正しい歯のみがき方を教えたり、仕上げ磨きで
お子さんの歯の健康を守ってあげてください。



早めに歯科医で受診を

4月の歯科検診で、むし歯等が発見された人には、すでに「歯・口腔の健康診断結果のお知らせ」を配布しました。

一日でも早く治療を始められるようにご協力お願いいたします。治療が済みましたら学校に用紙をご提出下さい。



<むし歯の治療が済んだ人> 5月29日まで

2年生：4人 3年生：1人 4年生：2人
5年生：3人

6月の保健行事

22	月	脊柱側弯検査	5年生
19	金	歯科衛生士によるブラッシング指導	3・5年生 さくら

19日は学校公開日ですので、保護者の方も是非見に来てください。

めざせ志木小むし歯0！

あと49人

プールが始まります

2日からプールが始まります。水泳事故を防止するために、お子さんの朝の健康観察を念入りをお願い致します。また、耳鼻科検診の結果「治療のお願い」をもらった人はプールが始まる前に、治療をすませて下さい。

- ★ すいみんを充分にとりましょう 水泳は他の運動とくらべても、かなり体力をつかいます
- ★ 朝食・昼食をしっかり食べましょう 空腹だと気持ちが悪くなったりします
- ★ 体をせいけつにしておきましょう みんなでプールに、はいります
- ★ からだに不安があるときには、むりをしないこと

